

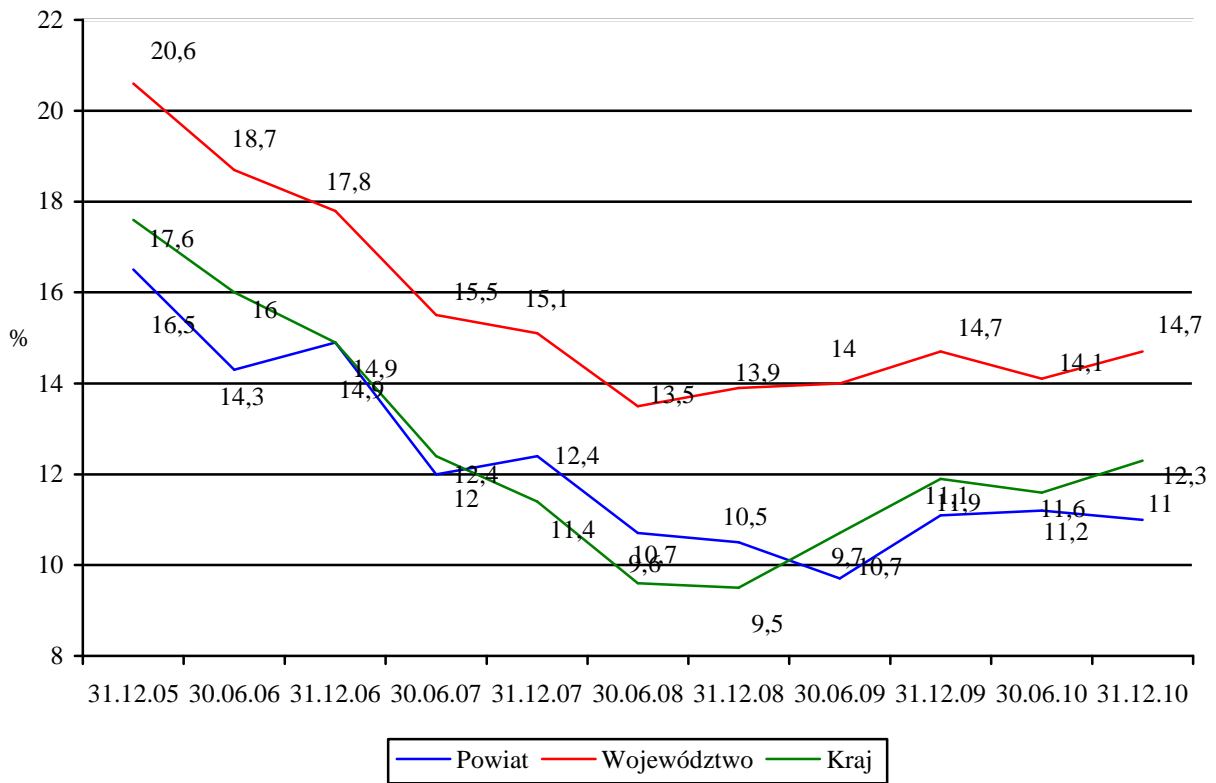


POWIATOWY URZĄD PRACY
ul. Szkolna 4, 28-200 Staszów
telefon, fax: (0-15) 864-38-85, 864-25-06

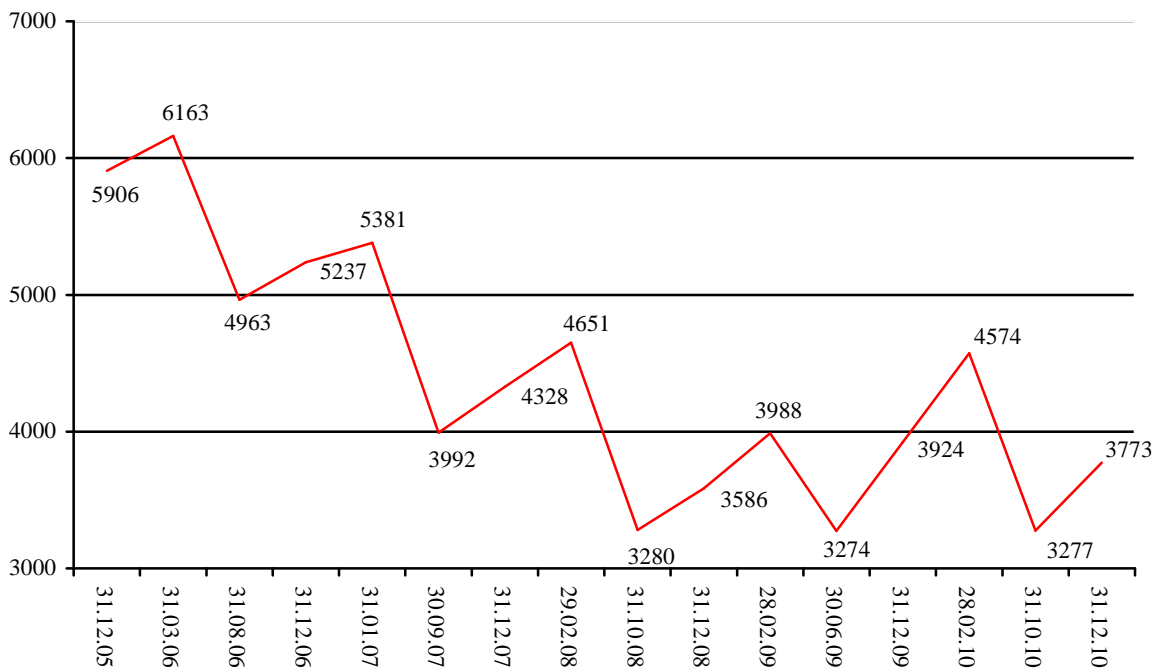
**INFORMACJA
O BEZROBOCIU
W POWIECIE STASZOWSKIM
W LATACH 2006 - 2010**



STOPA BEZROBOCIA



LICZBA BEZROBOTNYCH



LICZBA BEZROBOTNYCH W POWIECIE STASZOWSKIM WG GMIN

Wyszczególnienie	Stan na:				
	31.12.2006	31.12.2007	31.12.2008	31.12.2009	31.12.2010
Staszów	1732	1459	1174	1320	1315
Połaniec	879	685	614	613	624
Osiek	768	661	519	505	436
Rytwiany	470	389	344	400	351
Bogoria	600	487	383	450	431
Łubnice	241	177	152	190	180
Oleśnica	272	239	225	245	246
Szydłów	275	231	175	201	190
RAZEM Powiat Staszów	5237	4328	3586	3924	3773

<i>stopa bezrobocia</i>	14,8%	12,4%	10,5%	11,5%	11,0%
-------------------------	--------------	--------------	--------------	--------------	--------------

**LICZBA BEZROBOTNYCH W POWIECIE STASZOWSKIM
WG WYBRANYCH GRUP**

Wyszczególnienie	Stan na:				
	31.12.2006	31.12.2007	31.12.2008	31.12.2009	31.12.2010
Kobiety	2840	2437	2130	1988	1884
Mężczyźni	2397	1891	1456	1936	1889
Zasiłkobiorecy	488	427	538	731	624
Bez prawa do zasiłku	4749	3901	3048	3193	3149
Zwolnieni z przycz. dot.zakładu pracy	67	44	28	59	45
W wieku mobilnym 18 – 44	3957	3188	2765	3062	2954
Pozostający bez pracy pow. 12 m-cy	2504	1953	1164	689	636
RAZEM	5237	4328	3586	3924	3773

Osoby zarejestrowane jako:					
poszukujące pracy	131	122	117	116	77

Liczba zarejestrowanych niepełnosprawnych						
OGÓŁEM		143	160	164	204	203
w tym:	bezrobotni	109	120	135	181	182
	poszukujący pracy	34	40	29	23	21

**BEZROBOTNI WEDŁUG WIEKU, POZIOMU WYKSZTAŁCENIA
I CZASU POZOSTAWANIA BEZ PRACY**

Wyszczególnienie		Liczba bezrobotnych według stanu na:									
		31.12.2006		31.12.2007		31.12.2008		31.12.2009		31.12.2010	
		liczba	% ogółu	liczba	% ogółu	liczba	% ogółu	liczba	% ogółu	liczba	% ogółu
Bezrobotni ogółem		5237	100	4328	100	3586	100	3924	100	3773	100
Wiek	18 – 24	1367	26,1	1044	24,1	944	26,3	1106	28,2	1047	27,7
	25 – 34	1600	30,6	1320	30,5	1141	31,8	1220	31,1	1233	32,7
	35 – 44	990	18,9	824	19,1	680	19,0	736	18,8	674	17,9
	45 – 54	1045	20,0	887	20,5	622	17,3	620	15,8	560	14,8
	55 – 59	201	3,8	214	4,9	167	4,7	206	5,2	211	5,6
	60 – 64	34	0,6	39	0,9	32	0,9	36	0,9	48	1,3
Wykształcenie	wyższe	406	7,6	399	9,2	421	11,7	480	12,2	499	13,2
	policealne i śr. zawodowe	1241	23,7	955	22,1	858	23,9	950	24,2	901	23,9
	średnie ogólnokształcące	587	11,2	493	11,4	487	13,6	515	13,1	484	12,8
	zasadnicze zawodowe	1744	33,4	1437	33,2	1089	30,4	1279	32,6	1189	31,5
	podstaw. i niepełne podstaw.	1259	24,1	1044	24,1	731	20,4	700	17,9	700	18,6
Czas pozostawania bez pracy w miesiącach	do 1	365	7,0	511	11,8	504	14,1	472	12,0	744	19,7
	1 – 3	860	16,4	804	18,6	942	26,3	1133	28,9	826	21,9
	3 – 6	806	15,4	581	13,4	540	15,1	958	24,4	787	20,8
	6 – 12	702	13,4	479	11,1	436	12,1	672	17,1	780	20,7
	12 – 24	774	14,8	551	12,7	386	10,7	390	10,0	471	12,5
	powyżej 24	1730	33,0	1402	32,4	778	21,7	299	7,6	165	4,4

BEZROBOTNI ZAREJESTROWANI /„NAPŁYW”/

Zarejestrowani	Lata				
	2006	2007	2008	2009	2010
OGÓŁEM	5753	5659	5842	7267	7698

z tego:

kobiety	2515	2637	3036	3588	3694
poprzednio pracujący	3765	3891	4064	5228	5701
zamieszkali na wsi	3578	3556	3639	4614	4859
zarejestrowani po raz pierwszy	1111	1026	1069	1437	1326
uprawnieni do zasiłku	1102	959	1175	1516	1502
osoby w okresie 12 m-cy od ukończenia szkoły	1063	952	995	1179	1119
do 25 roku życia	2535	2377	2362	2635	2788
które ukończyły szkołę wyższą do 27 roku życia	309	282	300	374	384
długotrwale bezrobotne	2553	2219	2151	2025	2370
powyżej 50 roku życia	466	493	586	715	838
bez kwalifikacji zawodowych	1381	1065	1009	1190	1250

BEZROBOTNI WYREJESTROWANI /„ODPŁYW”/

Wyrejestrowani z ewidencji bezrobotnych z powodu		Lata				
		2006	2007	2008	2009	2010
podjęcia pracy	stałej	2139	1913	1673	1382	1809
	sezonowej	432	299	202	218	182
	RAZEM PRACA STAŁA I SEZONOWA	2571	2212	1875	1600	1991
	w ramach prac interwencyjnych	258	416	473	613	566
	w ramach robót publicznych	1	0	52	101	826
	z tytułu udzielonej pożyczki \ dotacje	104	107	134	171	203
	w ramach refundacji kosztów doposażenia / wyposażenia stanowiska pracy	88	146	209	206	369
	w ramach środków PFRON	4	8	33	11	5
OGÓŁEM PODJĘCIA PRACY		3026	2889	2776	2702	3960
rozpoczęcia szkolenia		174	301	390	236	182
rozpoczęcia stażu		332	416	484	1050	1007
rozpoczęcie przygotowania zawodowego w miejscu pracy		162	261	309	83	0
RAZEM SZKOLENIA, STAŻ, PRZYGOTOWANIE ZAWODOWE		668	978	1183	1369	1189
niepotwierdzenia gotowości do pracy		2259	2053	1822	1907	1379
odmowa przyjęcia propozycji zatr. uczestnictwa w program.						686
dobrowolnej rezygnacji ze statusu bezrobotnego		220	279	223	270	393
podjęcia nauki		14	21	19	16	26
ukończenia 60 lat przez kobietę / 65 lat przez mężczyznę		4	4	1	7	8
nabycia praw emerytalnych lub rentowych / św .przedemeryt.		28	95	96	66	60
inne		209	266	464	592	148
OGÓŁEM WYREJESTROWANI		6422	6568	6584	6929	7849

AKTYWIZACJA OSÓB BEZROBOTNYCH

Wyszczególnienie	Liczba osób w lata				
	2006	2007	2008	2009	2010
prace interwencyjne	258	416	473	613	566
roboty publiczne	1	0	52	101	826
pożyczki / dotacje	104	107	134	171	203
doposażenie / wyposażenia stanowiska pracy	88	146	209	206	369
RAZEM PODJĘCIA PRACY	451	669	868	1091	1964
szkolenia	174	301	390	236	182
staż	332	416	484	1050	1007
przygotowanie zawodowe w miejscu pracy	162	261	309	83	0
RAZEM SZKOLENIA, STAŻ, PRZYGOTOWANIE ZAWODOWE	668	978	1183	1369	1189
OGÓLEM AKTYWNE FORMY	1119	1647	2051	2460	3153

Wyszczególnienie		Liczba osób w lata				
		2006	2007	2008	2009	2010
poradnictwo indywidualne	rozmowa wstępna	1038	1509	1289	1697	1235
	porada indywidualna				651	539
poradnictwo grupowe		237	172	229	195	247
uczestnicy zajęć Klubu Pracy		37	47	63	76	57
zajęcia aktywizacyjne		83	176	240	765	437
informacja zawodowa		1410	4194	1820	102	486

WYDATKI NA AKTYWNE FORMY PRZECIWDZIAŁANIA BEZROBOCIU

Lp.	Wyszczególnienie	Lata				
		2006	2007	2008	2009	2010
1.	prace interwencyjne	538 087,24	910 937,73	1 330 286,10	1 845 061,67	1 961 483,44
2.	roboty publiczne	56 891,87	-	94 181,33	514 814,31	3 745 315,99
3.	szkolenia	228 329,36	567 454,18	661 575,74	572 379,97	638 375,75
4.	refundacja zatrudnienia absolwentów	-	-	-	-	-
5.	staż	1 852 467,14	1 795 646,31	2 931 529,55	5 687 066,56	6 423 446,59
6.	badania lekarskie	-	-	22 560,00	23 857,00	38 356,00
7.	przygotowanie zawodowe w miejscu pracy	514 523,99	871 749,91	1 356 135,49	730 682,69	-
8.	jednorazowe środki na rozpoczęcie działalności gosp.	887 496,09	1 170 624,51	1 819 122,24	2 948 336,58	3 419 600,00
9.	refundacje doposażenia / wyposażenia miejsca pracy	753 717,00	1 264 045,57	2 161 852,20	2 456 616,75	4 531 422,87
10.	KRUS	251,00	1004,00	807,00	22 710,00	5 726,00
11.	zatrudnienie wspierane	2102,81	3 129,42	4 339,46	-	5 883,96
12.	koszty dojazdu	145 534,48	202 847,80	243 761,80	302 768,38	290 969,52
13.	koszty opieki nad dzieckiem	-	156,00	-	54,30	4 543,92
RAZEM		4 979 400,98	6 787 595,43	10 626 150,91	15 104 348,31	2 106 516,04

WYDATKI FUNDUSZU PRACY

Wyszczególnienie	Rok 2006		Rok 2007		Rok 2008		Rok 2009		Rok 2010	
	wykonanie	% ogółu wydatków	wykonanie	% ogółu wydatków	wykonanie	% ogółu wydatków	wykonanie	% ogółu wydatków	wykonanie	% ogółu wydatków
Wydatki ogółem	9263229	100	10438405	100	14222817	100	20334344	100	27553426	100
Zasiłki dla bezrobotnych	2855719	30,8	2370271	22,7	2304541	16,2	3508610	17,3	4536253	16,5
Świadczenia przedemerytalne	17856	0,2	-	-	-	-	-	-	-	-
Zasiłki rodzinne	-	-	-	-	-	-	-	-	-	-
Świadczenia integracyjne, stypendia za czas nauki, zasiłki dla cudzoziem., dodatki aktywizacyjne	-	-	232791	2,2	263793	1,9	291886	1,4	321263	1,2
Składki FUS od zasiłków pomniejszone o wypłacone zasiłki rodz. i pielęgnacyjne	926541	10	753824	7,2	565692	3,9	845496	4,1	1141304	4,1
Razem	3800116	41,0	3356886	32,2	3134026	22,0	4645992	22,8	5998820	21,8
Aktywne formy ogólne	4979401	53,8	6787595	65,0	10626151	74,7	15104348	74,3	21059438	76,4
Przyg. zawod. młod. dodatki i premie dla opieku. praktyk	-	-	-	-	-	-	-	-	-	-
Pozostałe wydatki ogółem	483712	5,2	293924	2,8	462640	3,3	584004	2,9	495168	1,8
w tym:										
- koszty obsługi i prowizji bankowych	19636	-	19697	-	28670	-	36846	-	53220	-
- koszty opłat pocztowych, sądowych i egzekucyjnych	66203	-	80201	-	96838	-	85200	-	103172	-
- rozwój systemu informatycznego	184745	-	130722	-	228698	-	308253	-	229985	-
- poradnictwo zawodowe	991	-	1582	-	23619	-	26572	-	12819	-
- funkcjonowanie Klubu Pracy	4914	-	19110	-	8339	-	4809	-	2360	-
- badanie rynku pracy	944	-	-	-	-	-	-	-	-	-
- szkolenie kadr org. zatr.	12769	-	16294	-	48260	-	85158	-	23324	-
- dodatki do wynagrodzenia	-	-	13 839	-	28216	-	36270	-	44232	-
- badania lekarskie bezrobotnych	-	-	12 479	-	-	-	-	-	-	-
- pozostałe wydatki	193510	-	-	-	-	-	896	-	26056	-

POŚREDNICTWO PRACY

Wyszczególnienie	Lata				
	2006	2007	2008	2009	2010
usługi EURES – pozyskane oferty	255	331	322	110	164
usługi EURES – skierowane osoby	80	168	127	183	95
pośrednictwo pracy – pozyskane oferty	1314	2128	2521	2661	3201
liczba wizyt pośredników w zakładach pracy	601	601	451	600	417
liczba zorganizowanych spotkań pracodawców z bezrobotnymi (gieldy pracy)	11	10	7	6	1

NAPŁYW I ODPIYW BEZROBOTNYCH

Wyszczególnienie	2006r.		2007r.		2008r.		2009r.		2010r.	
	Napływ	Odpiyw	Napływ	Odpiyw	Napływ	Odpiyw	Napływ	Odpiyw	Napływ	Odpiyw
styczeń	569	373	552	408	610	369	787	456	725	373
luty	460	362	368	441	471	389	477	406	720	422
marzec	533	570	366	582	349	627	571	604	582	729
kwiecień	335	773	364	779	377	767	427	852	498	871
maj	327	840	347	719	316	624	422	607	517	607
czerwiec	459	663	417	556	425	381	492	563	516	657
lipiec	521	529	536	574	515	342	713	666	756	886
sierpień	497	534	440	481	393	395	619	565	550	626
wrzesień	551	439	518	613	548	707	789	690	755	729
październik	534	514	584	575	524	975	705	606	634	900
listopad	513	438	575	527	667	508	636	496	574	524
grudzień	454	387	592	313	647	500	629	418	971	525
OGÓŁEM	5753	6422	5659	6568	5842	6584	7267	6929	7798	7849

OFERTY PRACY W POSZCZEGÓLNYCH MIESIĄCACH

Wyszczególnienie	Liczba ofert pracy									
	2006		2007		2008		2009		2010	
	Ogółem	w tym dla niepełno-spraw.	Ogółem	w tym dla niepełno-spraw.	Ogółem	w tym dla niepełno-spraw.	Ogółem	w tym dla niepełno-spraw.	Ogółem	w tym dla niepełno-spraw.
styczeń	49	0	80	0	197	16	253	8	137	5
luty	73	0	152	4	158	0	173	1	215	2
marzec	144	0	192	1	311	1	328	2	202	1
kwiecień	158	3	310	2	256	3	300	1	342	0
maj	152	0	224	1	128	1	185	1	99	0
czerwiec	127	0	164	0	186	8	160	0	366	0
lipiec	116	0	231	0	124	0	214	2	373	0
sierpień	99	0	152	9	320	3	277	4	213	2
wrzesień	118	0	255	0	353	11	282	1	634	0
październik	102	0	146	0	161	4	190	2	295	0
listopad	98	1	171	0	210	5	183	0	209	1
grudzień	78	2	51	0	117	2	116	1	216	7
Ogółem	1314	6	2128	17	2521	54	2661	23	3301	18